

KASTAMONU

Endüstriyel Akım

Endüstriyel Akımda
Dekorasyon

Eski Fabrikalar
Dönüştürülüyor

Geçmişin İzleri Bugünün Sıcaklığıyla Buluştu

Geçmişin ayak izleri bugün yaşadığımız hayatın yapı taşlarını oluşturuyor. Aslında geçmiş ve gelecek iç içe birlikte var oluyor. Düşünce yapımız, kültür ve sanat adına yarattığımız her şey... Ve hatta doğa bile geçmişin iz düşümü. Düşünün; yıllarca öncenin küçük tohumları, bugünün devasa ağaçları olarak varlığını sürdürüyor. Antik Çağ'ın düşünce dünyası modern bir bakışla yeniden var oluyor, yeni düşünce sistemleri oluşturuyor. Dünya üzerinde yaşam sürekli bir devinim içinde dönüşüyor ve gelişiyor. İnsanın doğaya karşı ürettiği her şey de geçmişle şekilleniyor. İnsan kendini bildiği andan itibaren çok özgün bir düzen kurdu. Sürekli gelişti ve değişti. Tarih yarattı. Yaratılan bu tarih geçmiş ve geleceğin birbirinden kopamayacağına bariz bir kanıtı oldu. Bu yüzden biz aslında geçmişiz. Biz aslında bugünüz. Bu yüzden hep yeniyiz. Çünkü başarının ayak izlerini takip ediyoruz. Kısacası, "geçmiş artık bugündür" diyerek, "özel" mekanlar tasarlamamız için geçmiş ve geleceği birlikte düşünüyoruz.

Trend EN- DÜST- RİYEL AKIM



1950'li yıllarda başlayan Endüstriyel Moda Akımı, ana aksını değiştirmeden günümüzün tasarım anlayışı içinde kendine yer buluyor. Özellikle terk edilmiş fabrikalar, depolar ve metruk binaların dekorasyonunda kendini ifade etmeye başlayan akım; günümüzde ev ve ofislerin yanı sıra, kahve dükkanlarından barlara, restoranlardan butik otellere kadar geniş bir alanda kendini gösterme şansı buluyor. Zemin ve tavanları bütün çıplaklığıyla tasarım öğesine dönüştüren bu akımda her şey yeni bir tasarımın, ışığın berraklığında kendisini göstermesi felsefesine dayanıyor. Duvardaki tuğlalardan havalandırma borularına kadar binanın temel malzemeleri sıva ya da boya olmaksızın kendini ifade etme şansı buluyor. Her ne kadar mutfaklar ve yatak odaları bu akımda biraz daha arka planda kalsa da, metal aksesuarlar ve aydınlatma elemanları bu alanların dönüştürülmesinde etkili unsurlar olarak ön plana çıkıyor. Endüstriyel akım rutin tasarım çizgilerinin ve kalıpların dışına çıkılarak şeffaf, yaratıcı ve özgür bir kimlikte binanın ruhunu koruyor. Gri ve siyahın tüm tonlarının özgürce kullanıldığı tasarımlarda eski ve yeninin uyumlu birleşiminden ve dönüşümünden bambaşka bir kimlik ortaya çıkıyor. Beton yüzeyler, sıvasız veya tuğla duvarlar, perdesiz camlar ya da stor perdeler... Değersiz görülebilecek makineler, antika denebilecek ahşap mobilyalar, hurdalar, metal çerçeveli objeler bu akımın ana enstrümanlarını oluşturuyor. Hiçbir şeyin gizlenmediği bu tasarım anlayışı birçok öğenin minimal olarak bir araya gelmesiyle sıra dışı bir görünüm kazanıyor. Tüm objeler kendi DNA'larını koruyarak başkalaşıyor, yeni bir kimlik kazanıyor.

Endüstriyel Akımda Dekorasyon

Pürüzlü dokular, koyu renkler, metal sarkıt lambalar, ferforje sehpa, masif ahşap raflar, duvar aplikleri ya da flamanlı rustik ampuller, yüksek tavan ve eskitilmiş ahşap zeminler bu akımın ruhunu en iyi anlatan temalar...



Birbirinin kopyası yaşam alanları ve belirli kalıplardan çıkan tasarım anlayışlarına karşı sıra dışı bir meydan okuma: Endüstriyel dekorasyon. Her şeyden önce bu dekorasyon stilini bir çok eski objenin ve mekanın (fabrika, hangar, depo, metruk bina vb) reenkarnasyonu olarak da tanımlayabiliriz. Evet doğada hiçbir şey yok olmaz, sadece dönüşür. Yeni formlar, yeni kişiliklerle yeniden hayat bulur. Bu dönüşümün dekorasyondaki adıdır endüstriyel dekorasyon.



Eski araba parçaları, yıllar öncesinden kalmış bir dikiş makinesi ya da daktilo... Ve kuşaklar boyu muhabbetlerin sessiz tanığı olmuş masif ahşap bir sehpa... Bu dekorasyon anlayışını karakterize eden gri, fume ve siyah renklerin canlı renklerle olan savaşı. Çünkü bu dekorasyon anlayışında parlak renklere yer yok. Pürüzlü dokular, koyu renkler, metal sarkıt lambalar, ferforje sehpa, masif ahşap raflar, duvar aplikleri ya da flamanlı rustik ampuller, yüksek tavan ve eskitilmiş ahşap zeminler bu akımın ruhunu en iyi anlatan temalar...

Trend ESKİ FABRİ- KALAR DÖNÜŞ- TÜRÜ- LÜYOR

1950'li yıllarda kendini göstermeye başlayan bu "Dönüşüm Hareketi" 1960'lı yıllarda kendinden iyice söz ettirmeye başladı. Özellikle Andy Warhol'un 1962 yılında eski bir binada dekore ettiği ve "Fabrika" adını verdiği stüdyo; duvarları kaplayan alüminyum folyolar, aynalar ve gümüş rengi boya ile bu akımın ilham kaynağı oldu.



Endüstriyel akım denince akla fabrikaların gelmesi oldukça ironik. Aslında bu akımın en temel karakteristiği atıl haldeki binaların özellikle fabrikaların yeni bir ruh ve kimlikle dönüştürülmesi. Kullanılmayan ya da işlevini yitiren bu binalar otel, restoran, cafe, bar, ofis ya da yaşam alanlarına dönüştürülüyor. Her ne kadar bina karakteristiği çok deforme edilmese de, yeni bir dekorasyonla farklı ve etkileyici bir görünüme kavuşuyor. Aslında binaların sırları da bir anlamda ortaya çıkarılıyor diyebiliriz. Sivanın ardında saklanan tuğlalar uzun bir geçmişin tanıklığıyla size gülümserken, halılardan kurtulan ahşap ya da beton zeminlerin kendilerini göstermek için ısrarlı çabalarına tanıklık edebilirsiniz. Yüksek tavandan sarkan devasa metal lambaların aydınlığında, bütünüyle açığa çıkmış tesisat borularının meraklı bakışlarını görürseniz şaşırmanın 1950'li yıllarda kendini göstermeye başlayan bu "Dönüşüm Hareketi" 1960'lı yıllarda kendinden iyice söz ettirmeye başladı. Özellikle Andy Warhol'un 1962 yılında eski bir binada dekore ettiği ve "Fabrika" adını verdiği stüdyo; duvarları kaplayan alüminyum folyolar, aynalar ve gümüş rengi boya ile bu akımın ilham kaynağı oldu.

Endüstriyel Akımda kaplama malzemelerle gerçeklik duygusu birebir veriliyor



Endüstriyel tasarım akımı teknolojinin de katkısıyla, kendine daha yaratıcı dekorasyon çözümleri arayanlar için farklı açılımlar sunuyor. Bu akımda sadece eski depolar, fabrikalar ya da binalar değil, varolan standart yapılar da dönüştürülebilir. Bina dış cephe uygulamasının tuğladan ya da salt betondan yapılmamış olması asla bir sınırlama unsuru değil.

Bina içerisinde kullanılabilen tuğla veya beton görünümlü paneller istenilen görsel etki birebir sağlanabiliyor ya da duvarlar için eskitme ahşap paneller veya masif ahşap paneller kullanarak beton etkisi minimize edilebiliyor. Burada istenilen endüstriyel etkinin yaratılmasında en önemli nokta, kullanılan malzemenin gerçeklik duygusunu birebir vermesidir. Her ne kadar kullanılan paneller imitasyon olsa da, malzeme kalitesi ve işçilik endüstriyel etkiyi bütünüyle sağlayacaktır.



Bina içerisinde kullanılabilen tuğla veya beton görünümlü paneller istenilen görsel etki birebir sağlanabiliyor ya da duvarlar için eskitme ahşap paneller veya masif ahşap paneller kullanarak beton etkisi minimize edilebiliyor.

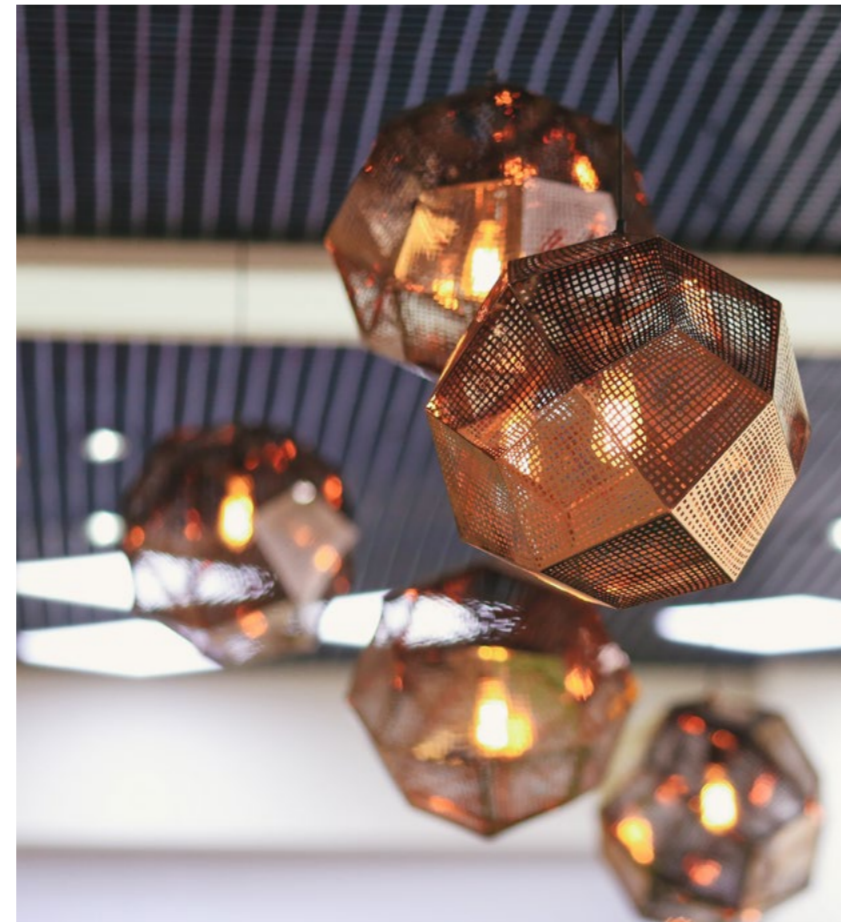
Trend AHSAP BETON, DERİ VE TEKSTİL ÜRÜN- LERİ



Endüstriyel tasarımda aksesuar ve mobilyalar bu akımın sürükleyici ve karakteristik unsurlarıdır diyebiliriz. Antika eşyalardan kullanılmayan teknolojik aletlere, endüstriyel alanlarda kullanılan ekipmanlardan nostaljik objelere kadar hemen her şey bir tasarım akımının beslendiği unsurlar olarak ön plana çıkıyor. Beton saksılar, konteyner taşıma paletlerinden dönüştürülmüş sehpa, su borularından oluşturulan raflar, tuğlalardan oluşturulmuş masa ayakları yaşam alanlarında kendini yeniden tanımlıyor. Ağırlıklı olarak oturma gruplarında kullanılan deri ve tekstil ürünleri bu tasarım akımını karakterize ediyor. Özellikle zeminde kullanılan masif ahşap ya da eskime ahşap paneller metal kaplamalarla son derece ahenkli bir hava yaratıyor.

Endüstriyel Tasarımda Aydınlatma

Endüstriyel tasarım konseptiyle dönüştürülen mekanlar, ışığın etkili kullanılmasıyla tamamen farklı ve yeni bir kimliğe kavuşurlar. Işık, tasarımcıların elinde oldukça kullanışlı bir enstrümana dönüşür. Özellikle fabrikalardan ya da büyük tavanlı depolardan dönüştürülen mekanlarda dışsal yani doğal ışık kaynaklarının mekanla teması daha yoğundur. Büyük ve geniş pencereler, iç mekan aydınlatmasında belirleyicidir. Bununla birlikte tavandan sarkan büyük metal aydınlatma aparatları endüstriyel tasarımın olmazsa olmazlarıdır. Bu aydınlatma elemanları adeta mekanın koruyucu unsurları olarak karakteristik duruşlarıyla daha ilk bakışta fark edilir. Duvar aplikleri ise daha minimal olup aydınlatmada destek unsuru olarak yer alır. Endüstriyel tasarım anlayışıyla dizayn edilen mekanlarda tüm aydınlatma unsurlarının bu anlayışı yansıtan özellikte olması önemlidir.





Trend
GEÇ-
MIŞTEN
İLHAM





VINCENZA



A544 VINCENZA

Trend MEKAN- LARDA DOĞAL- LIK







CADIZ



A475 CADIZ



Trend HAYAL- LERİN PEŞİNDE





RICHMOND



A546 RICHMOND

Trend
MEKAN-
LARDA
SICAK-
LIK







SAN PIETRO



A539 SAN PIETRO



Trend YENİ- LİKÇİ DETAY- LAR





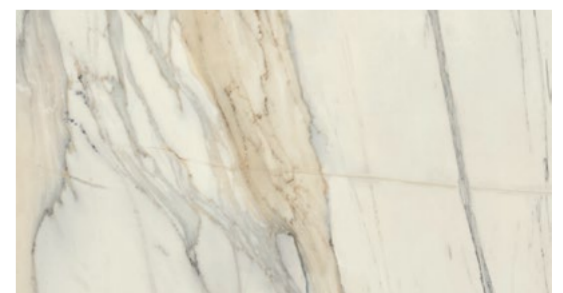
VALENCIA



A543 VALENCIA



F301 PADOVA



F304 CALCUTTA

Trend MEKAN- LARDA KON- FOR







ANDORRA



A573 ANDORRA



Trend ÖZ- GÜN TASARIM- LAR





PESARO



A538 PESARO

Trend MEKAN- LARDA İNCE- LİK





SAN MARINO



A542 SAN MARINO



Trend MO- DERN ÇİZGİ- LER





SORRENTO



A540 SORRENTO



A544 VINCENZA



A539 SAN PIETRO



A573 ANDORRA



A542 SAN MARINO



A543 VALENCIA



A538 PESARO



A540 SORRENTO



A546 RICHMOND



A475 CADIZ



F301 PADOVA



F304 CALCUTTA

t
re
nd



www.keas.com.tr



*Her hakkı saklıdır. Gizli ve özeldir.
Kastamonu Entegre ve Kastamonu Entegre müşterileri için kullanılabilir.*